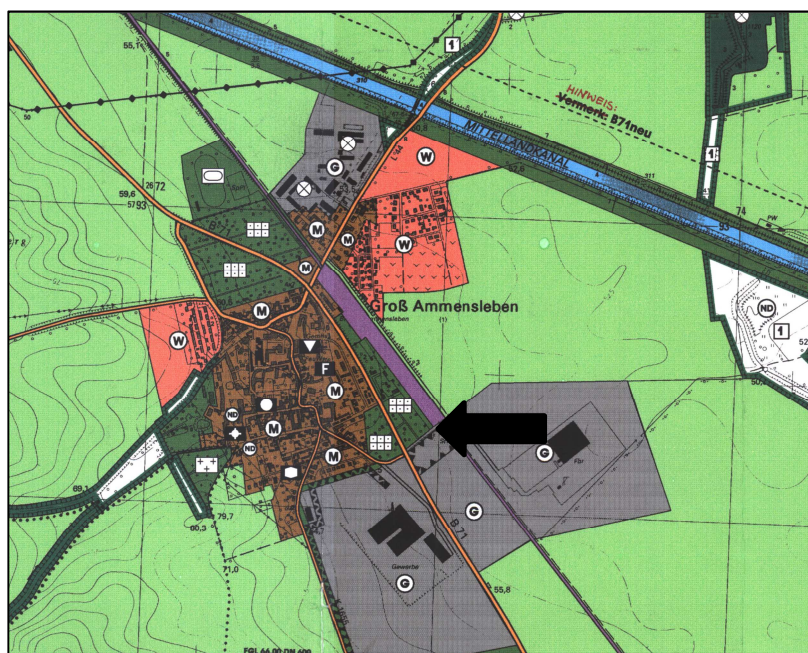


Groß Ammensleben (Gewerbegebiet)



- Größe : 15.851 m²
- Erschließungszustand : nicht erschlossen / Planreife: B-Plan
- Lage : zwischen der B71 und der Bahn
- Eigentümer : Privat
- Kaufinteressenten : bitte melden bei

Gemeinde Niedere Börde

Bauamt

OT Groß Ammensleben

Große Straße 9/10

39326 Niedere Börde

Tel: 039202/88316